

# 專案報告

學生事務處推動專案事項

傅 龍 明



## 目前學務處正在推動的業務

1. 校園公車提升量能方案
2. 校園RFID建置規劃案
3. 105學年度大一住校新生騎乘機車輔導方案
4. 校園電動機車充電站建置規劃案
5. 校園環保腳踏車規畫案
6. 警衛室內縮及校門重新規劃案
7. 校園汽機車分道建置規劃案
8. 校園環校步道規劃案(結合客委會計畫特色客家大學及四維路廊道)



## 目前學務處正在推動的業務

9. 校園內增設紅綠燈控管裝置規劃案
10. 第一餐廳重新規劃案(含新進超商整併案)
11. 學生休憩空間增建規劃案(圖書館北側)
12. 校園行動餐車建置案
13. 螢火蟲及蝴蝶復育計畫案
14. 校園綠美化專案
15. 草捲藝術季
16. 生態教育館建置案(含環境教育機構認證案)
17. 學生活動中心與原住民產業學院合併新建案





# 1. 校園公車提升量能方案





# 校園公車目的與目標

1. 降低學生使用機車數。
2. 減少環境污染。
3. 減少學生車禍事件。
4. 方便外籍生及有需求學生使用。
5. 成為友善綠色校園。
6. 目標減少30%機車使用率。



# 校園公車路線

屏東縣市區公車  
繞行路線為學校與屏東市間

屏科大校外賃居生活圈公車  
繞行路線為學校與校外租賃宿舍間

【508】

台灣好行巴士聯外線



國立屏東科技大學  
↕  
屏東

依規定票價收票

【509】

屏科大聯外線



國立屏東科技大學  
↕  
屏東

本校學生出示學生證  
可享半票收費

【510】

屏科大校外賃居生活圈



國立屏東科技大學  
↕  
校外租賃宿舍

本校學生出示學生證  
可免費搭乘

【510 A】

屏科大校外賃居生活圈  
(延駛內埔)



國立屏東科技大學  
↕  
校外租賃宿舍及內埔

本校學生出示學生證  
可免費搭乘

時刻  
查詢

APP



iBus\_公路客運



屏東公車

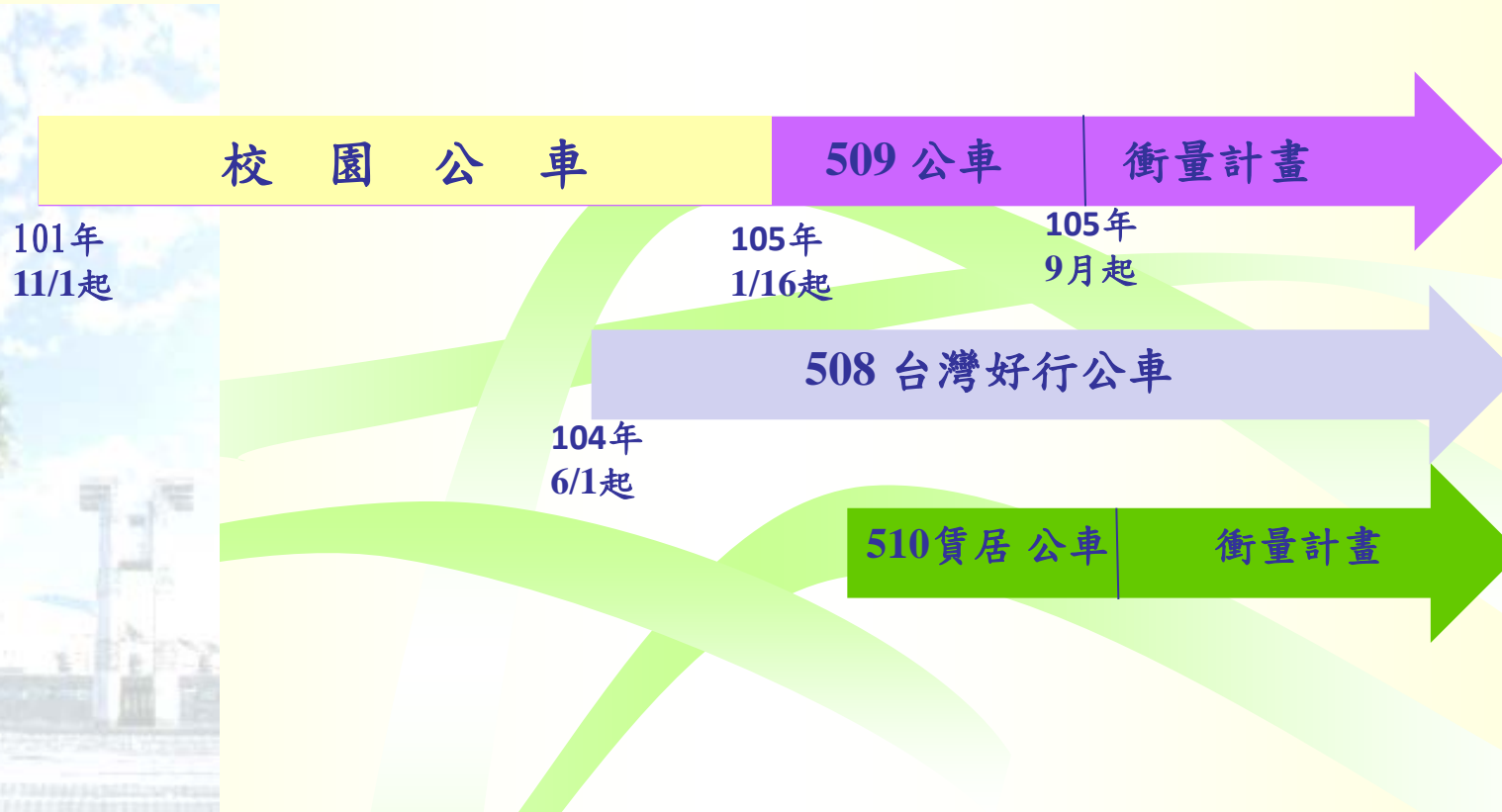
# 校園公車使用狀況

近五年校園交通車搭乘人數統計

年度	101年 (11/1起)	102年	103年	104年	105年 (6/30)
搭乘人數 509	3,069	27,682 (7, 8月停開)	39,124 (7, 8月停開)	39,674 (7, 8月停開)	19,987
搭乘人數 510					6,374



# 校園公車路線



**105年獲得公路總局補助約1200萬**





## 2. 校園RFID建置規劃案



# 校園RFID建置目的與目標

1. 強化校園安全。
2. 方便管理車籍資料。
3. 可嚴格管制違規車輛。
4. 可延伸至各大樓門禁管制。
5. 可結合環保腳踏車租借。



# 校園RFID建置配置圖





# 校園RFID建置配置圖





# 校園RFID建置配置圖



# 時程規劃



105年  
1月起

系統流程規劃及籌備

105年7月

規格及招標

105年8月

施工建置

105年9月中

完工使用及測試



### 3. 105學年度大一住校新生 騎乘機車輔導方案





# 目的與目標

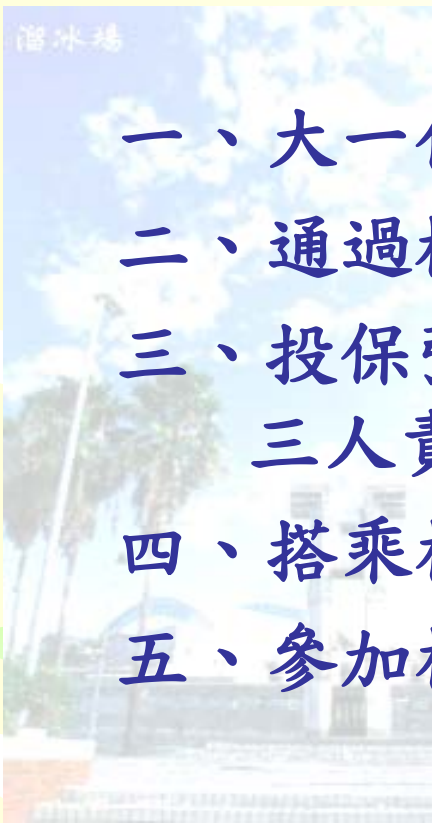
1. 降低大一新生使用機車數。
2. 減少環境污染。
3. 減少大一新生學生車禍事件。
4. 教育大一新生正確騎乘機車觀念。
5. 成為友善綠色校園。
6. 目標減少50%大一新機車使用率。
7. 最終目標大一新全面實施。





# 大一住校新生騎乘機車開放條件

- 一、大一住校新生騎乘機車家長同意書。
- 二、通過機車考照，並領有機車駕照。
- 三、投保強制機車責任保險、**駕駛人傷害保險**及第三人責任險。
- 四、搭乘校園公車510賃居路線乙次。
- 五、參加校內交通安全教育課程 I II III：



# 大一住校新生騎乘機車開放條件

名稱	課程內容	課程日期	課程時數
交通安全教育課程 I	交通安全法規、車禍案例暨防範注意事項與事故處理要領。	9月6日13時00分。因故未參與者，須補參加2次交通安全教育課程II。	2小時
交通安全教育課程 II	說明校內及周邊道路特性、路況與肇事熱點，以及其原因分析。	9月8日、9日(依體驗營排定時間)，以及第3週至第7週，每週一15時40分至16時30分。至少須參加一場。	1小時
交通安全教育課程 III	機車駕駛基本觀念、乘坐要領、煞車、操控機車及相關防護作為、大型車視線盲點體驗等，實務示範及實作練習，以熟練學生騎車有實質效益。	9月8日、9日(依體驗營排定時間)	2小時

# 配套措施

1. 大一新生非實習課程，將集中於宿舍區附近，如綜合大樓、農學院大樓及管理學院大樓等，減少大一新生因不同課程遷移次數。
2. 本校提供數百輛愛心腳踏車，供學生登記免費使用。
3. 本校有屏東客運510賃居公車(約30分鐘一班次)供**學生免費**搭乘。
4. 本校有屏東客運509聯外公車(平日7班次、假日10班次)及台灣好行屏北線公車(平日3班次、假日5班次)往返屏東火車站，使用者付費(**509學生半價**)，供學生及大眾搭乘。



# 時程規劃



溜冰場

104年12月  
105年1月  
105年3月

學生及學生幹部座談

105年4~6月

主管會報、行政會議  
通過及施行細節修正

105年7~8月

寄發家長說明書及  
新生家長說明會

105年8月

開始施行

規劃及籌備

後山一隅



靜思湖



後山一隅

後山一隅





# 4. 校園電動機車充電站建置規劃案



# 目的與目標

1. 鼓勵本校學生使用電動機車及電動自行車。
2. 減少環境污染。
3. 減少學生車禍事件。
4. 配合大一新生騎乘機車方案之配套措施。
5. 成為友善綠色校園。
6. 目標全校車量數10%。

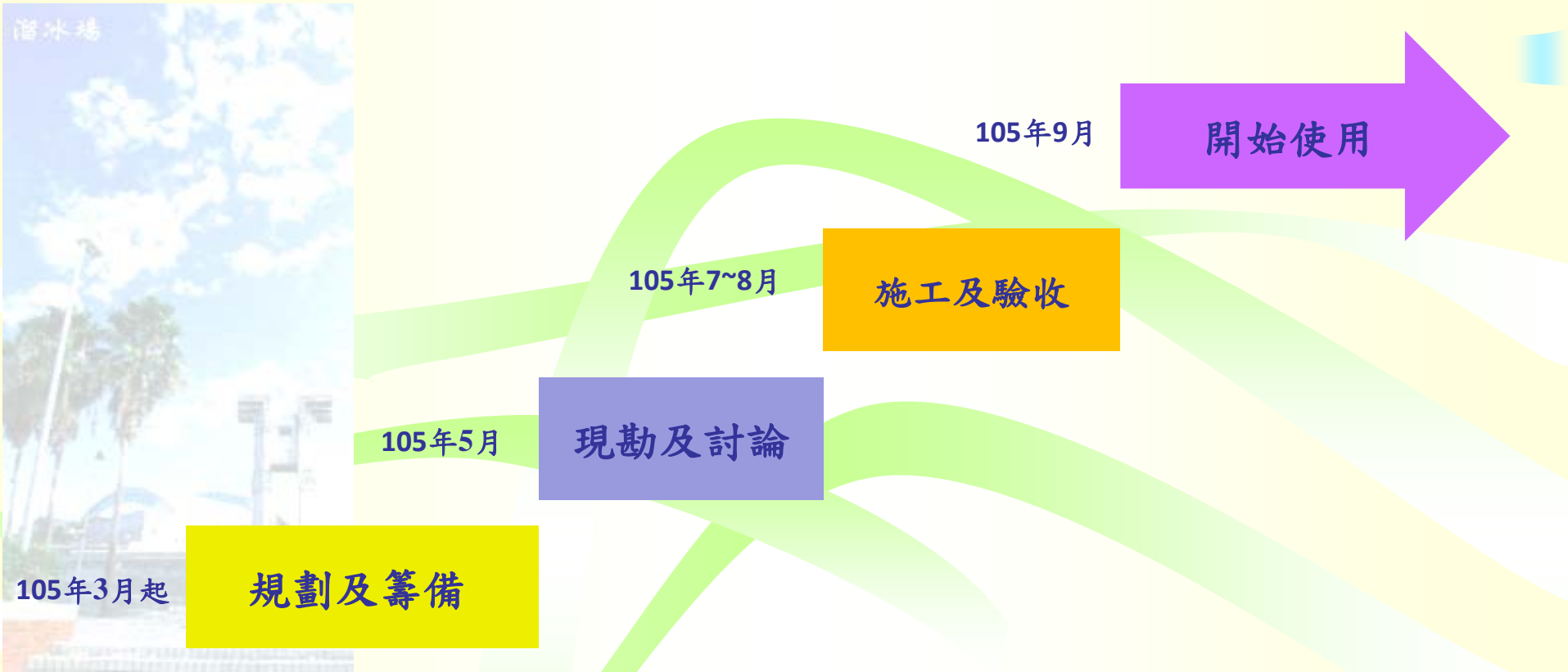


# 校園電動車充電站建置配置圖





# 時程規劃





# 5. 校園環保腳踏車規畫案



# 目的與目標

1. 降低大一新生使用機車數。
2. 減少環境污染。
3. 減少學生車禍事件。
4. 成為友善綠色校園。
5. 目標全校師生10%使用。



# 校園環保腳踏車



高雄環保局贈與本校238部 C-bike





# 時程規劃



溜冰場

105年2月

拜訪高雄市環保局洽談環保腳踏車贈與相關事項

105年1月起

規劃及籌備

105年4~8月

規劃腳踏車維修站及地點

105年5~8月

制定環保腳踏車借用要點

105年9月

開始使用並規劃納入RFID管理系統

後山一隅



靜思湖



後山一隅



後山一隅

## 6. 警衛室內縮及校門重新規劃案



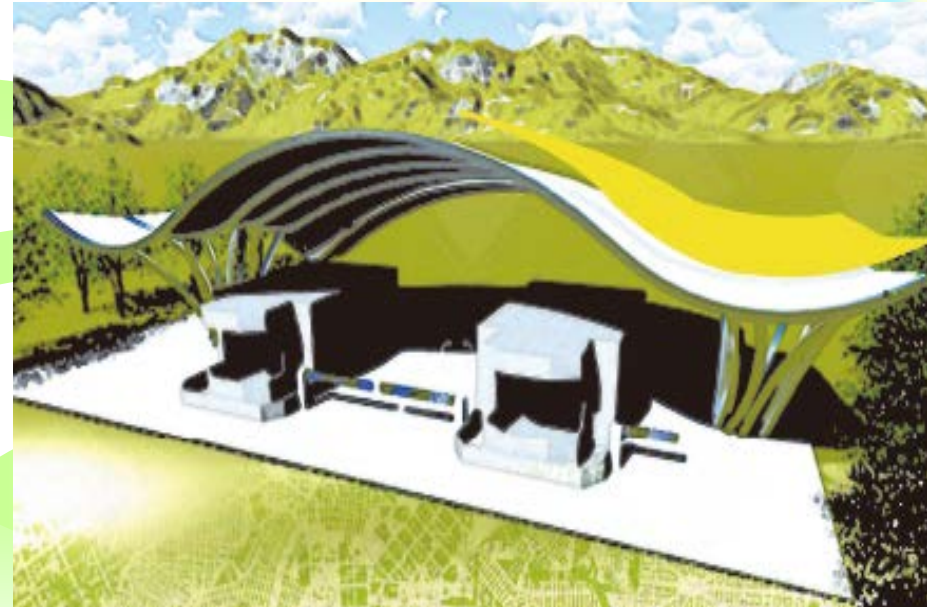
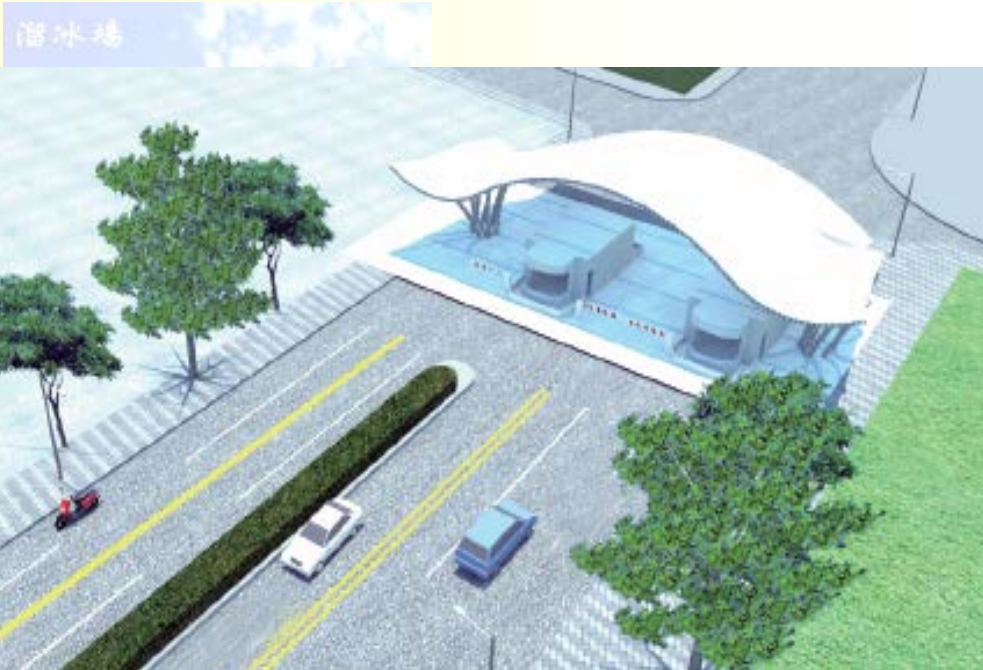
# 目的與目標

1. 建構具有本校特色之宏觀校門。
2. 舒緩校門口交通流量。
3. 結合RFID系統方便交通管理。
4. 配合汽機車分道增加行車安全。
5. 成為友善綠色校園。





# 特色主題規劃



主題說明：此設計造型以「牛擔」為主題，代表屏東科技大學以農立校，具奮發不羈、刻苦耐勞、講究實務的精神。



# 時程規劃



105年3月

處內討論及  
主管會報評估說明

104年10月

委請樹德科大設計

105年6月

校友會說明及  
對本校師生公開徵圖

105年9月

對外公開徵圖、評選  
、說明會及招標

106年4月

確認廠商商討  
細節與施工

106年11月

校慶剪綵

# 7. 校園汽機車分道建置規劃案





# 目的與目標

1. 降低校園內汽機車衝突點。
2. 減少校園內車禍案件。
3. 分散校門口交通流量。
4. 成為友善綠色校園。
5. 目標校園內車禍案件減少50%。

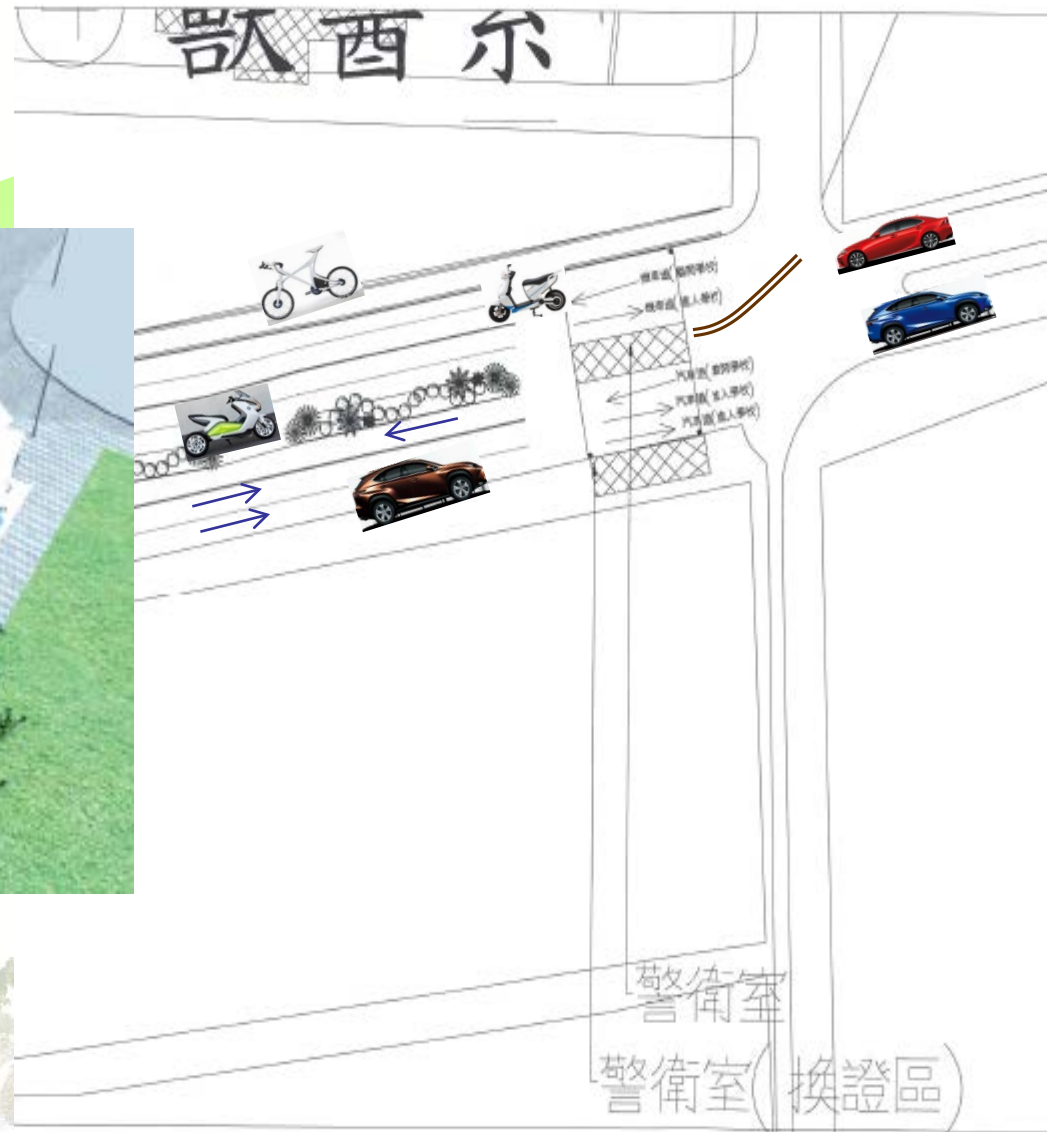
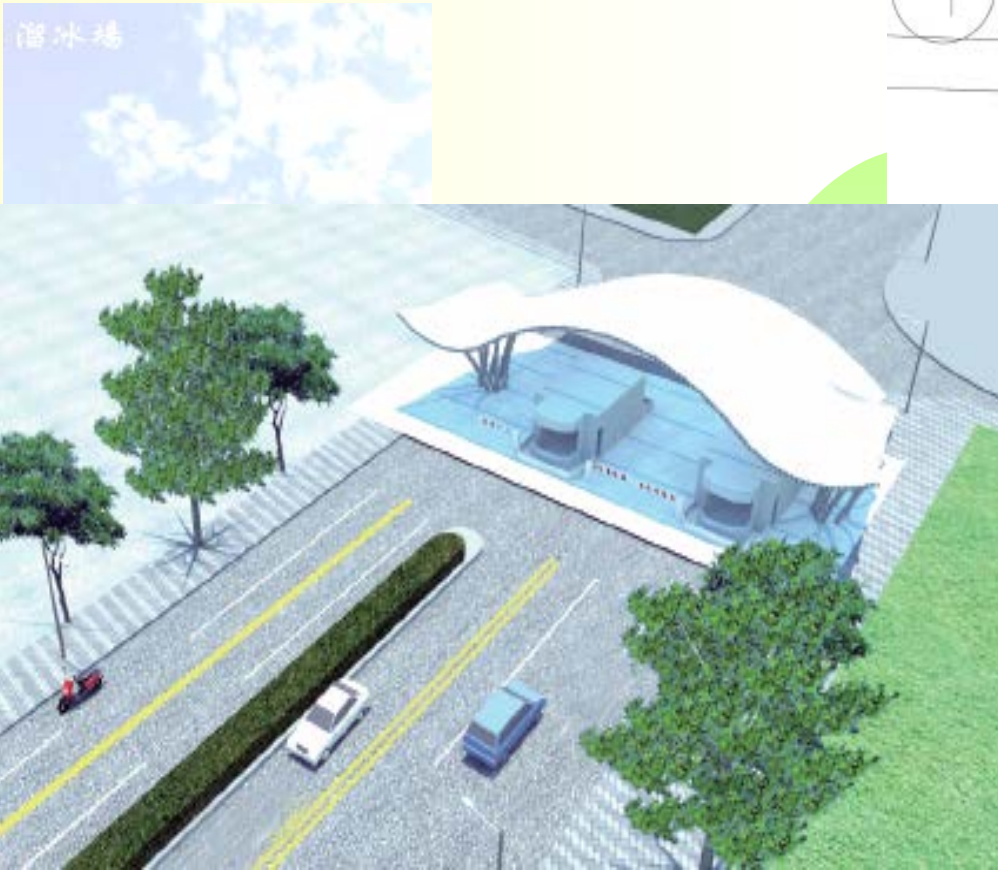


# 學府路汽機車分道





# 學府路獸醫館前汽機車分道







# 時程規劃

?年?月

正式啟用

105年底月  
106年中

招開全校性  
說明會三場

105年5月

拜訪專家修正規劃

104年12月  
105年3月

學生及學生幹部座談

104年5月

委請樹德科大設計

104年1月起

規劃及籌備



# 8. 校園環校步道規劃案(結合客委會計畫特色客家大學及四維路廊道)





# 目的與目標

1. 建構完善的校園人車分道。
2. 建構完善的校園自行車道。
3. 建構具有民族文化特色學校。
4. 強化敦親睦鄰。
5. 減少車禍事件。
6. 成為友善特色綠色校園。



# 建置地點及方式



建置以六堆文化為主題之環校步道。  
內含：六堆特色步道及六個六堆特色休憩亭，並  
結合手機利用QR Core可作詳細的解說。



## 步道及自行車道設計

校園內自行車道長2500公尺，採人車分道，以草皮植被做區隔，Bike途經屏科大校園內多處景點，引導遊客沿途御風欣賞。途中以六堆歷史故事串連六座休憩亭，每段故事皆連結六堆文史認知，讓遊客好似走入六堆客庄時光隧道。



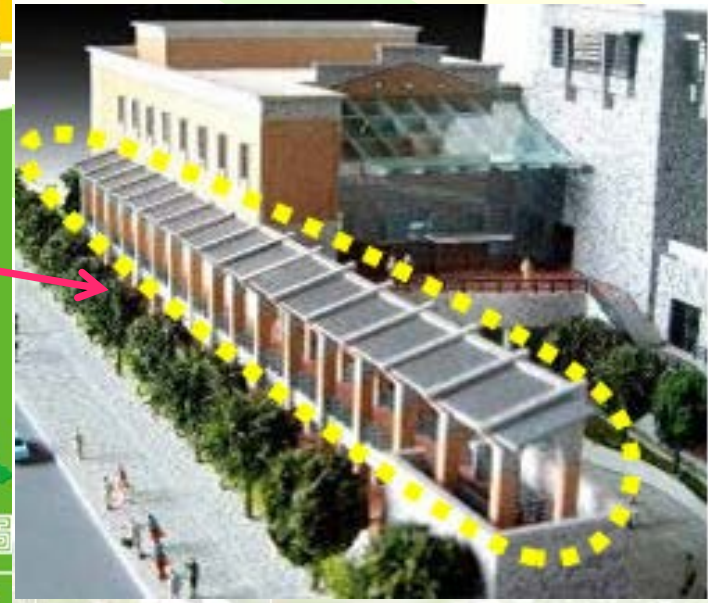
◎文史軸線串接屏科綠意幽徑，營造校園觀遊的新可能。



# 四維路廊道



例：小披簷迴廊



# 四維路廊道

木棧休憩平台 (客家土樓意象)

木棧廊道



複合式瀝青瓦

熱處理增強玻璃

木雕屏科大LOGO

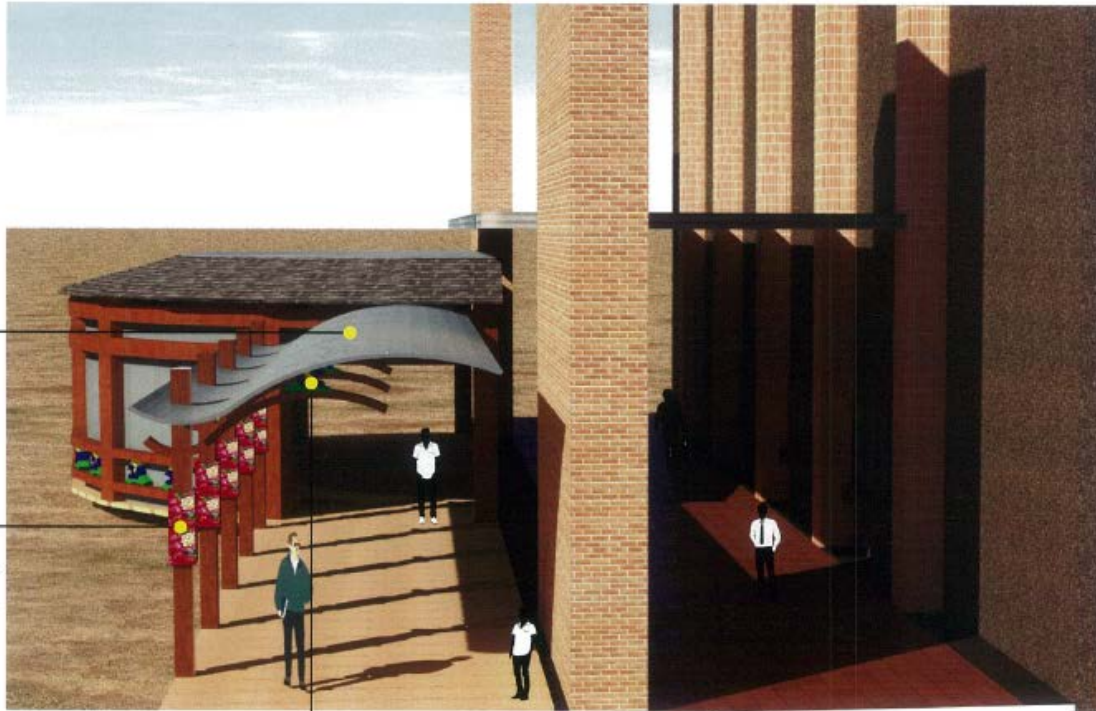




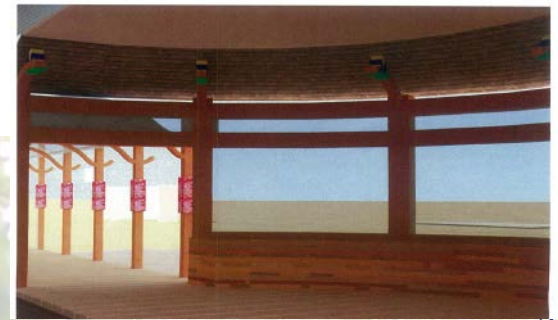
# 四維路廊道

彎曲玻璃

壓克力燈箱  
(可展試圖書館資訊，  
或放置客家花布呈現  
客家風味。)



廊道構造(如意意象)  
(木構造結合屏科大LOGO  
造型可作為上方玻璃支  
撐結構。)





# 四維路廊道

## 玉崗圖書館-廊道設計



### 設計理念

以學校的校徽轉換成廊道的設計，讓人一看就知道是屏科大的校徽，卻有著不同的意境，三個半月形，也轉換成百畫、黑夜、月亮，而百畫的部分是廊道設計的主結構，未來也可以配合客家元素的油桐花來做搭配，因此才把校徽的其中一藍設計成一百，在視覺上與玉崗圖書館主建築配合，才能相輔相成。

廊道設計的上端是採半玻璃、半廊架的方式，不僅可以遮雨，也可以種植蔓藤植物，達到複合式的廊道設計。

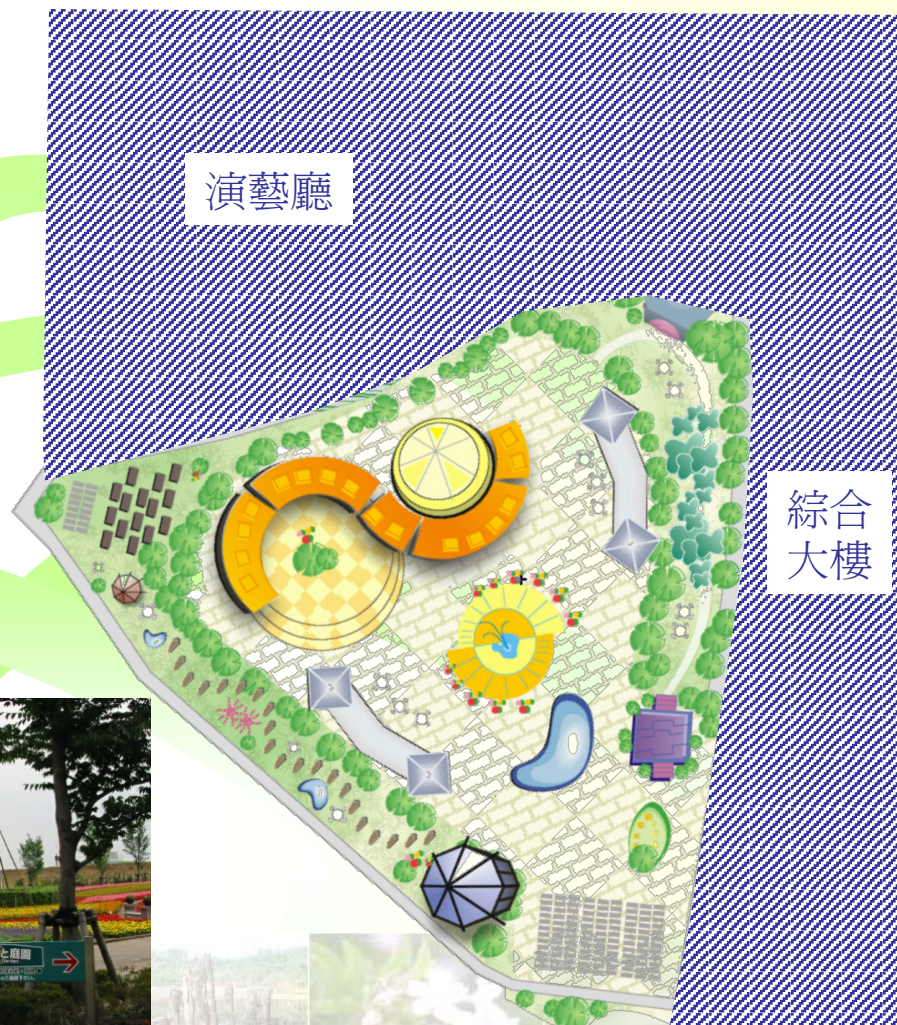


利用木地板將化糞池進行美觀的設計使圖書館的周邊環境更有人文氣質。





# 人文學院之客創文藝廣場



# 時程規劃



105年8~10月

拜訪潘縣長  
及計畫撰寫及申請

106年1月

計畫通過執行

105年3~8月 規劃計畫相關設施地點

105年3月

拜訪屏東縣客家事務處  
曾處長商談計畫事宜

105年1月起 規劃及籌備



# 9. 校園內增設紅綠燈控管 裝置規劃案



# 目的與目標

1. 降低校園內汽機車衝突點。
2. 減少校園內熱點車禍案件。



# 建置地點



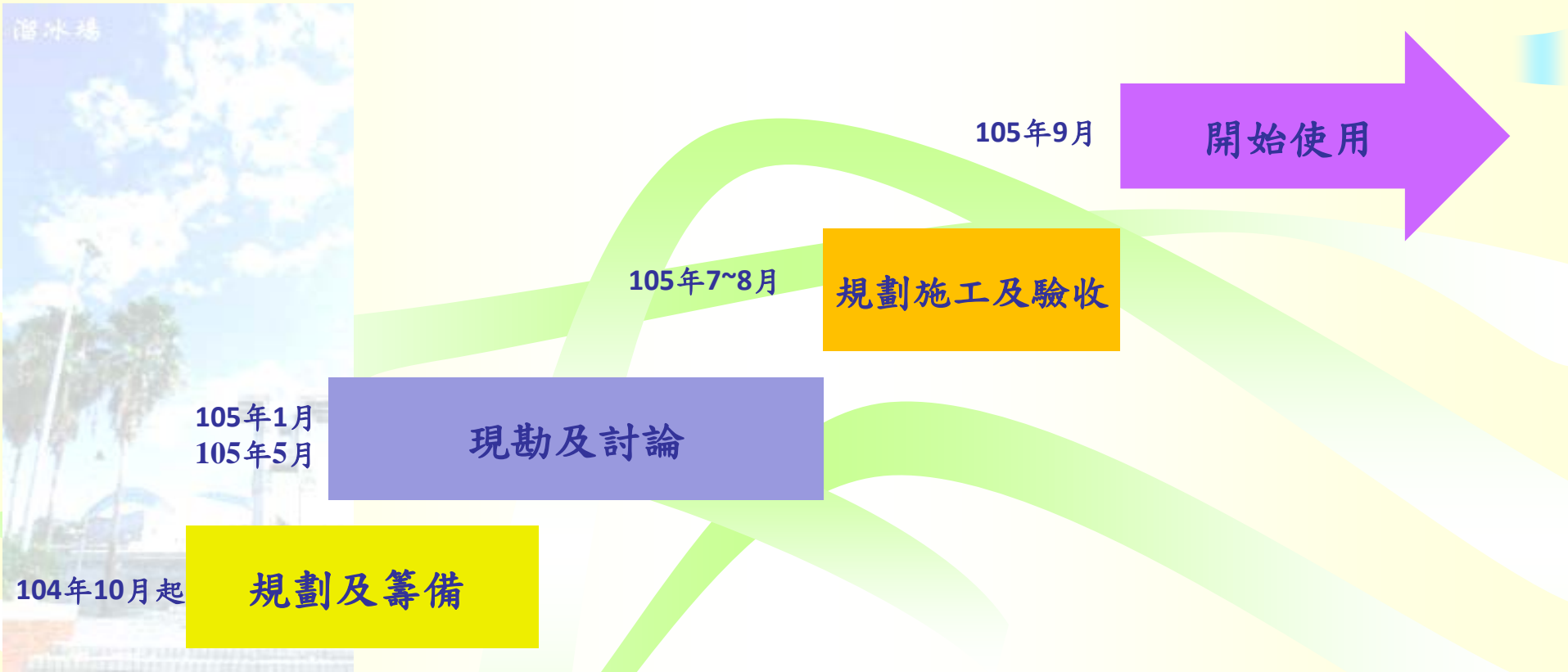
校園平面圖

Campus Map

國立屏東科技大學  
National Pingtung University of Science and Technology



# 時程規劃



# 10. 第一餐廳重新規劃案(含新進超商整併案)



# 目的與目標

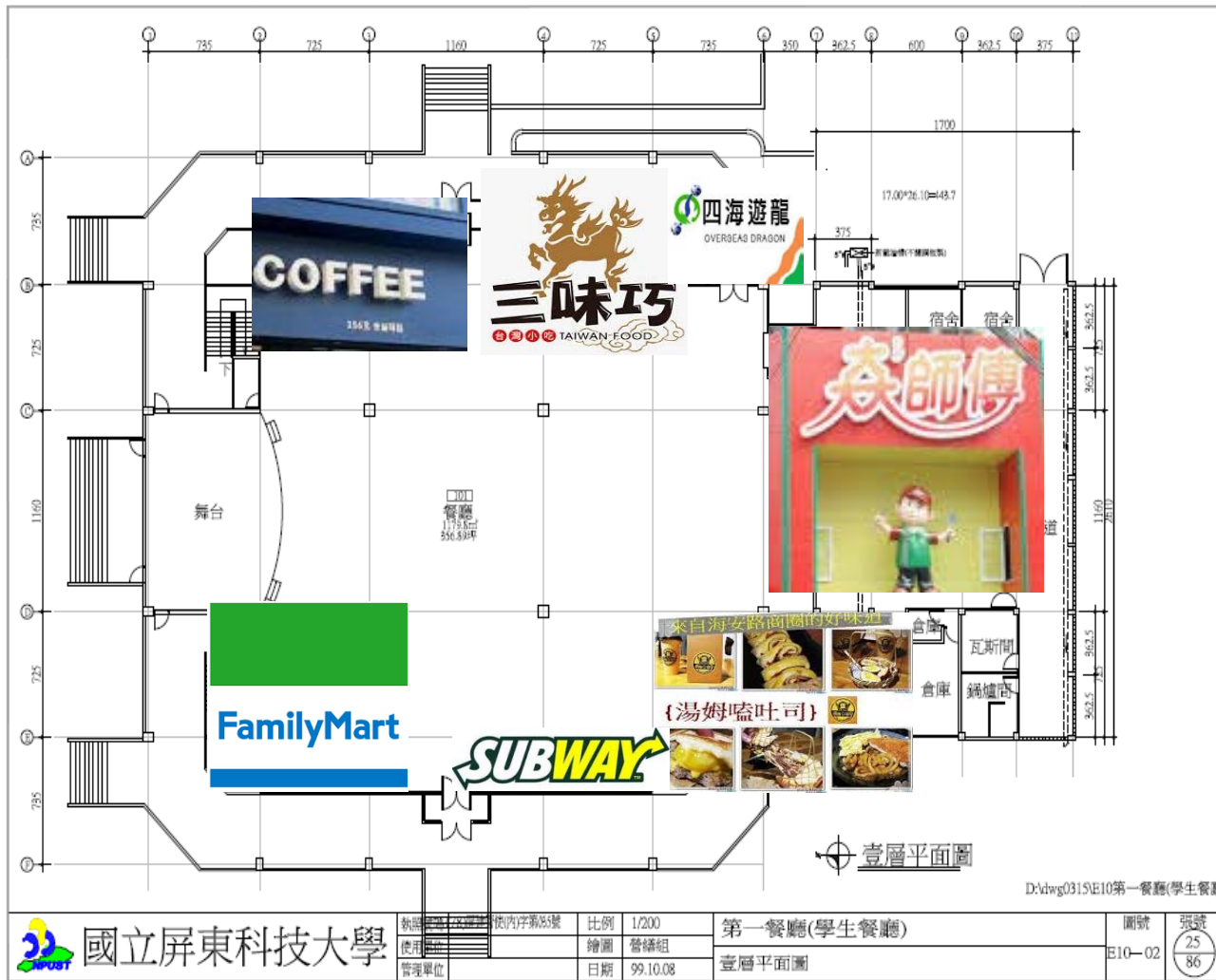
1. 吸引學生留校用餐及活動。
2. 減少學生外出車禍機率。
3. 增加學生互動關係。
4. 增加學生休憩空間。
5. 方便住校生生活機能。



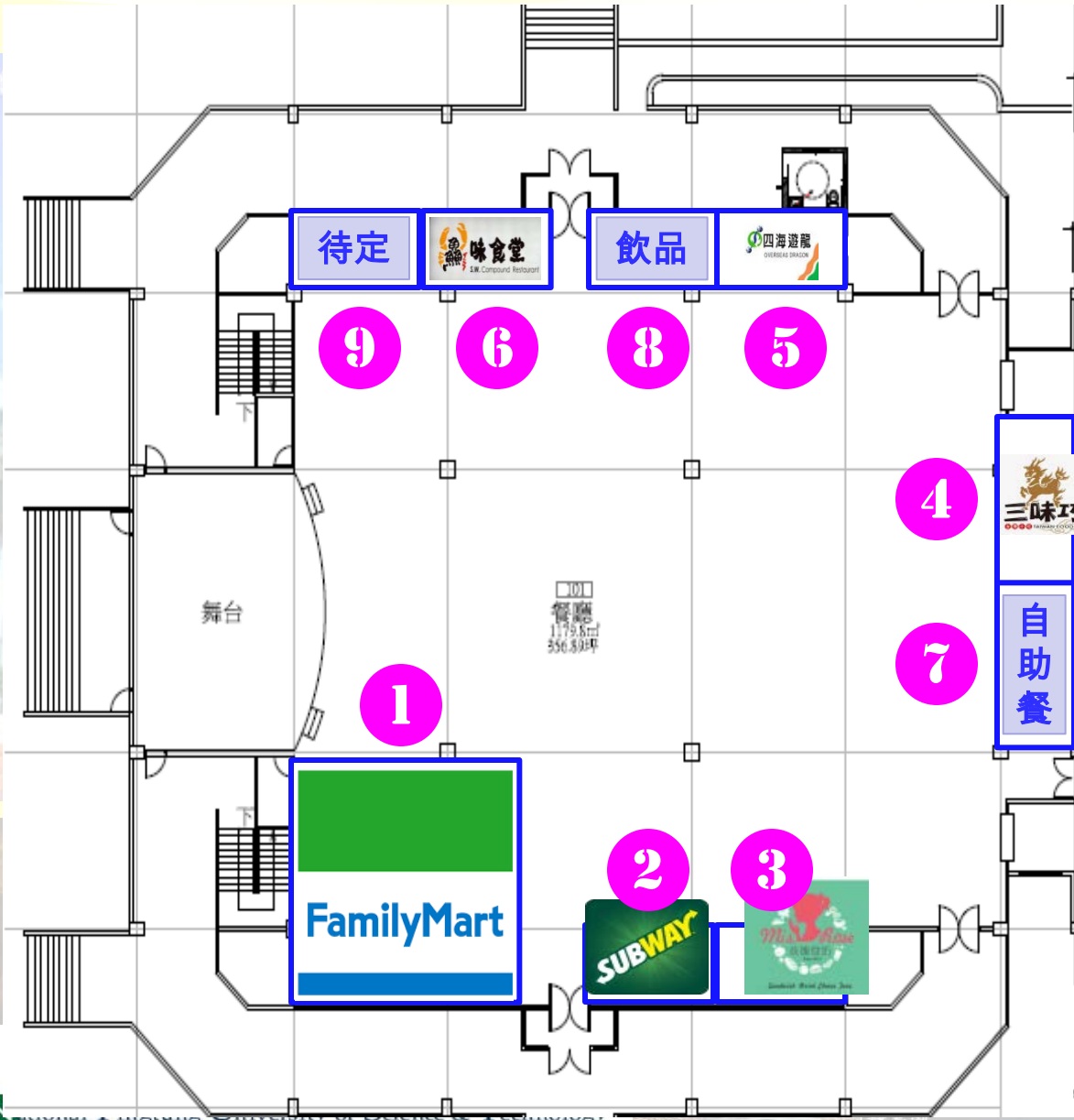


目前第一餐廳規劃進駐廠商如下：

- 1、全家便利超商
- 2、太師傅(自助餐)
- 3、湯姆克吐司
- 4、四海遊龍
- 5、SUBWAY漢堡
- 6、三味巧台灣小吃
- 7、coffee店



# 建置地點



## 第一餐廳計畫規劃

9家廠商進駐,如下:

- 1、全家便利 (超商)
- 2、SUBWAY (漢堡)
- 3、玫瑰食坊 (早餐)
- 4、三味巧 (小吃)
- 5、四海遊龍 (鍋貼)
- 6、蠡味食堂 (簡餐)
- 7、待定 (自助餐)
- 8、待定 (飲品)
- 9、待定

# 時程規劃



105年9月

開始營運

105年6~9月

規劃招標及內部施工

105年3~6月

商請全家、萊爾富  
現勘及討論

105年2月起

規劃及籌備



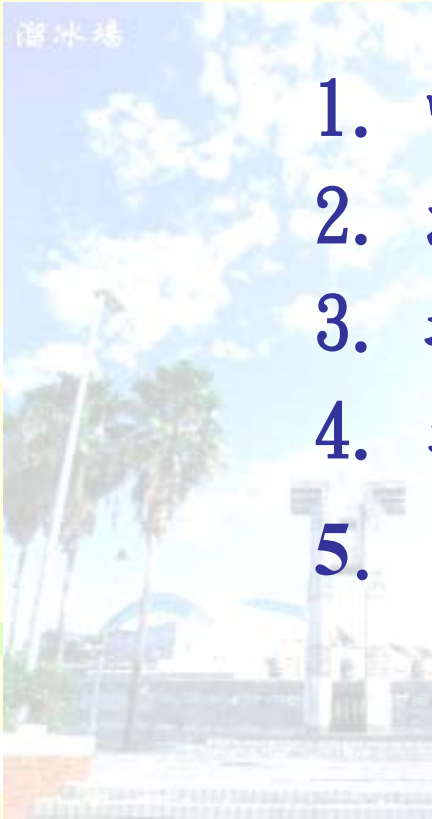


# 11. 學生休憩空間增建規劃案(圖書館北側)



# 目的與目標

1. 吸引學生留校活動。
2. 減少學生外出車禍機率。
3. 增加學生互動關係。
4. 增加學生休憩空間。
5. 提供快餐車服務。





# 建置地點





# 增建立面構想示意圖



玄崗圖書館  
右側休憩空間

空間機能  
休憩\*讀書\*飲食

舒適氛圍  
陽光\*微風\*玻璃



快餐車

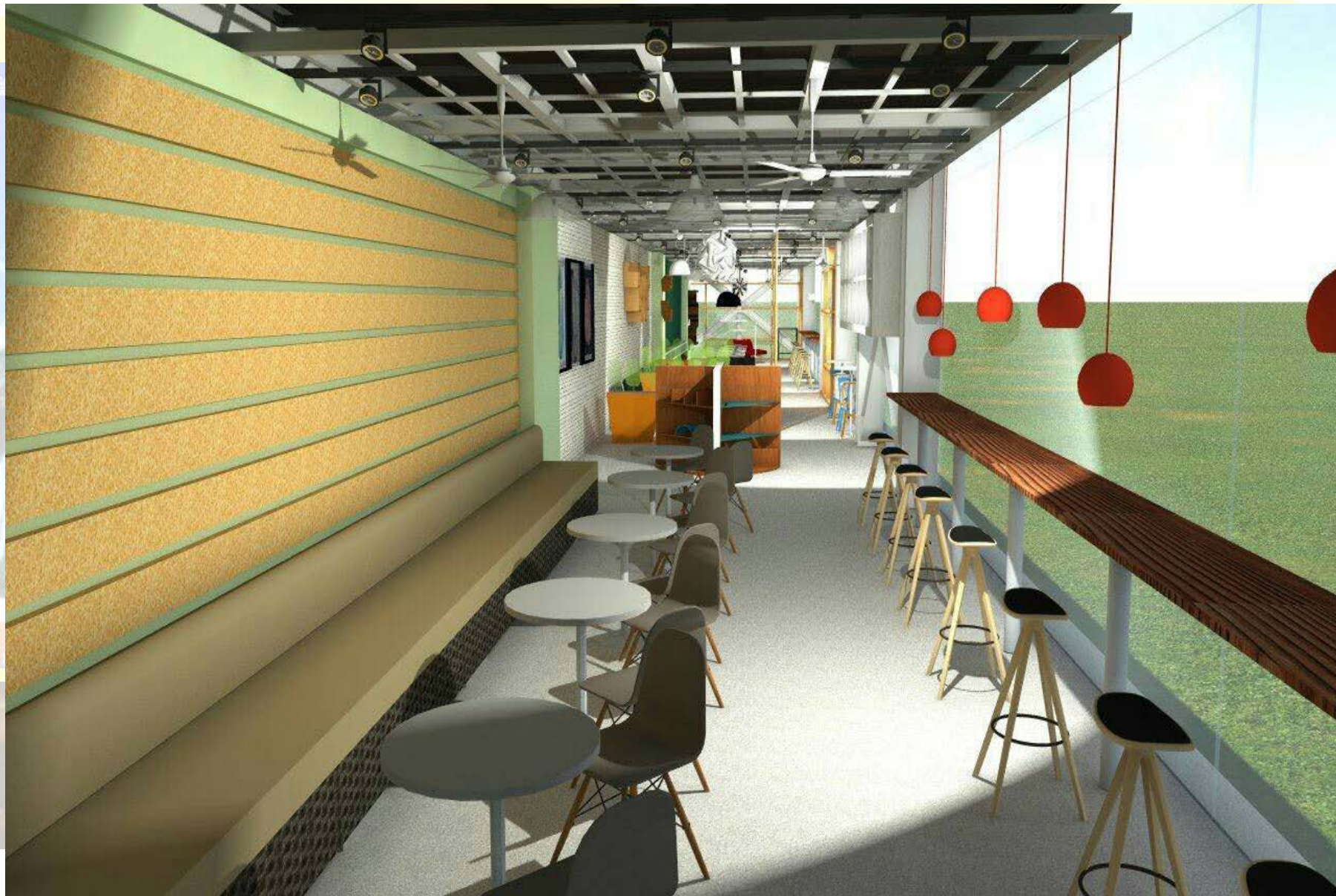


快餐車

增建立面構想示意圖



# 增建內部構想示意圖



# 時程規劃



?年?月

開始運作

105年?月

招標施工

105年6~?月

委請建築師了解相關法規  
及申請建案

105年4~6月

主管會報及校務基金  
管理委員會通過

105年3~5月

委請本校木設系  
林芳銘教授團隊設計

105年2月起

規劃及籌備





# 12. 校園行動餐車建置案



# 目的與目標

1. 吸引學生留校用餐。
2. 減少學生外出車禍機率。
3. 增加學生互動關係。
4. 方便學生生活機能。



# 本校校園胖卡





# 104學年度學期末試賣會

國立屏東科技大學  
學生事務處

## 行動胖卡餐車

**06/13 至 06/24**

**週一至週五，11:30 至 19:30**

(視各餐車販售情況,有可能提前結束販售)



**玉崗圖書館後門北側(森林系對面)**



**駐點試辦**

**週一**

28號餐車  
小喬手工愛玉



**週二**

珍館 日式炒麵  
日式黑糖雞蛋糕



**週三**

530雞腿酥沙拉  
小喬手工愛玉



**週四**

28號餐車  
日式黑糖雞蛋糕



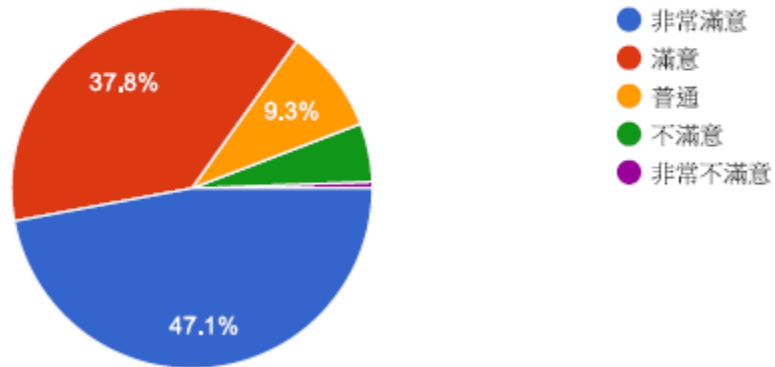
**週五**

珍館 日式炒麵  
530雞腿酥沙拉

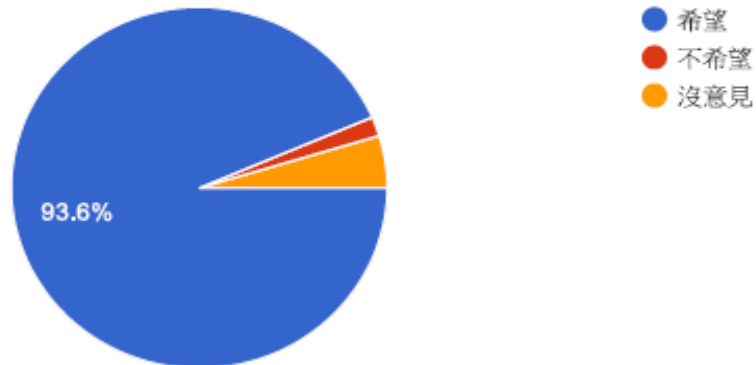


# 滿意度調查

胖卡餐車駐點試辦活動活動滿意度 (172 則回應)



胖卡餐車駐點試辦活動是否希望持續辦理 (172 則回應)



# 時程規劃



105年10月

105年6~10月

規劃本校胖卡內容及  
制訂校外餐車規範

105年5~6月

校園餐車建置及胖卡試會賣

105年3月起

規劃及籌備

開始營運






# 13. 螢火蟲及蝴蝶復育計畫案



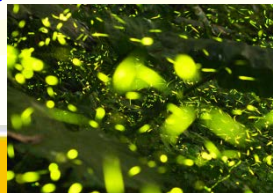
# 目的與目標

- 
1. 營造本校自然生態環境。
  2. 推動自然生態環境教育。
  3. 推廣本校特有之特色。
  4. 增加本校知名度吸引家長至校參觀。
  5. 成為友善綠色校園。
  6. 晉升典範世界綠色大學。

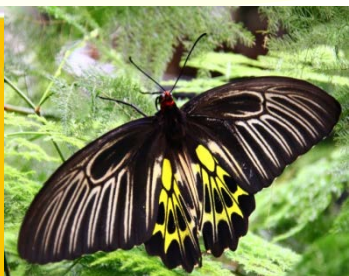


# 第三階段

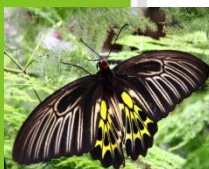
## 建置地點



3



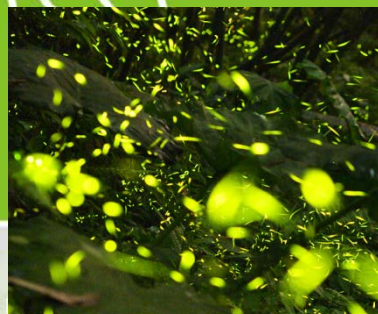
2 第二階段



2 第二階段

1

第一階段



校園平面圖

Campus Map



國立屏東科技大學  
National Pingtung University of Science and Technology



# 時程規劃



106年6月

第三階段：黑森林育螢火蟲

105年6月

第二階段：靜思湖及映霞湖復育蝴蝶

104年6月

第一階段：靜思湖復育螢火蟲

104年4月起


規劃及籌備



# 14. 校園綠美化專案



# 目的與目標

- 
1. 營造本校優美自然生態的環境。
  2. 推動自然生態環境教育。
  3. 推廣本校特有之特色。
  4. 增加本校知名度吸引家長至校參觀。
  5. 成為友善綠色校園。
  6. 晉升典範世界綠色大學。





# 建置地點

栽種地點：花旗木區及黃金風鈴木區

溜冰場

東南亞樹種區



南美洲樹種區



# 時程規劃



主管會報及校務基金  
管理委員會通過

規劃及籌備

107年2月

第三階段：靜思湖台灣  
特有種植栽區

106年2月

第二階段：映霞湖  
周遭黃金風鈴木植栽區

105年10月

第一階段：花旗木植栽區



# 15. 草捲藝術季





# 目的與目標

1. 營造本校自然生態環境。
2. 推廣本校特有之特色。
3. 增加本校知名度吸引家長至校參觀。
4. 學校與社區結合分享生態環境。
5. 成為友善觀光綠色校園。



# 建置地點

## 本校情人坡



# 本校年度規劃常態性活動

時 間	活動內容	備 註
每年11月底至 隔年2月元宵節	草捲藝術季	104學年度校外參觀人數5萬人次，收入約80萬元
每年4月~6月	平地櫻花觀賞季	預計107年正式辦理
每年6月~11月	彩蝶飛舞螢火蟲季	預計107年正式辦理





# 時程規劃



每年11月~隔年2月

校慶活動及開放參觀

每年9~11月

主題施工

每年7~9月

主題徵稿及評選

每年5月起

規劃及籌備





# 16. 生態教育館建置



# 目的與目標

1. 營造本校自然生態環境教育。
2. 推廣本校特有之特色。
3. 增加本校知名度吸引家長至校參觀。
4. 學校與社區結合分享生態環境。

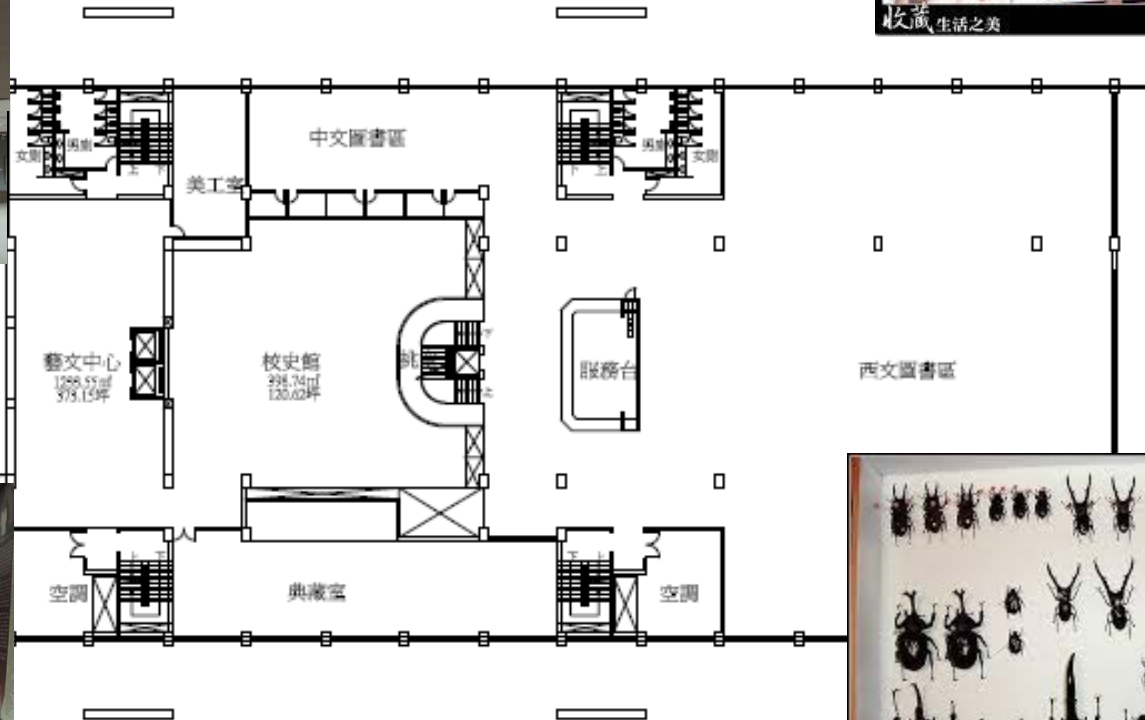




# 建置地點

建置地點：圖書館三樓藝文中心，何文杞美術館及陳景容美術館。

## • 圖書館3F平面圖



# 標本來源



分類：1. 蝴蝶及昆蟲標本教育館  
2. 植物標本教育館

標本來源：1. 蝴蝶及昆蟲標本，由本校退休教授陳仁昭老師及大黑松小倆口元首館謝睿強執行長捐贈，數量約150件。

2. 植物標本，由本校森林系楊勝任教授無償提供，數量約300件。



# 時程規劃



溜冰場

105年4月~

105年?月

?年?月

開放參觀

規劃招標及內部施工

協商討論設置地點

規劃及籌備

105年2月起





# 甘 特 圖

甘 特 圖																											
	2014 年			2015 年				2016 年					2017 年					2018 年									
	8 月	10 月	12 月	2 月	4 月	6 月	8 月	10 月	12 月	2 月	4 月	6 月	8 月	10 月	12 月	2 月	4 月	6 月	8 月	10 月	12 月	2 月	4 月	6 月	8 月	10 月	12 月
校園公車	校園公車 (2012/11)			508(2015/6), 509(2016/1), 510(2016/2) 市區及賃居公車																							
校園 RFID										規劃、招標		完工使用、測試、修正															
大一住校新生騎乘機車輔導方案							規劃、討論、學生座談				試 辦				全面施行												
電動機車充電站										規劃、施工		試辦評估				全面施行											
校園環保腳踏車										規劃、設置		施 行															
警衛室內縮及校門重新規劃				規劃、意象設計						對外公開徵圖、評選、施工						揭牌、正式啟用											
校園汽機車分道				規劃、設計、討論、辦理師生座談																							啟用
校園環校步道										規劃、計畫申請				協商、施工			啟 用										
校園內增設紅綠燈控管裝置							規劃、現勘、施工				啟 用																
第一餐廳重新規劃							規劃、招標				啟 用																

# 甘 特 圖

潛水場

	2014 年			2015 年					2016 年					2017 年					2018 年											
	8 月	10 月	12 月	2 月	4 月	6 月	8 月	10 月	12 月	2 月	4 月	6 月	8 月	10 月	12 月	2 月	4 月	6 月	8 月	10 月	12 月	2 月	4 月	6 月	8 月	10 月	12 月			
學生休憩空間 增建										規劃、法規、招標					啟 用															
校園行動餐車 建置										規劃、試辦					開 始 營 運															
螢火蟲及蝴蝶 復育				規劃、第一階段、第二階段、第三階段復育計畫												開 放 參 觀														
校園綠美化								規 劃 、 招 標					第一、二、三階段校園美化植樹										開 放 參 觀							
草捲藝術季							規劃 施工		開 放 參 觀				主題徵稿 評選施工			開 放 參 觀				主題徵稿 評選施工			開 放 參 觀				主題徵稿 評選施工			
生態教育館									規劃、協商討論設置地點					施工		開 放 參 觀														

