

國立屏東科技大學因應檢警調人員進入校園處理原則(草案)

中華民國 115 年 月 日本校第 次行政會議通過

一、依據：

教育部 106 年 7 月 31 日臺教學（五）字第 1060101262 號函轉內政部警政署「警察人員進入校園執法相關機制」辦理。

二、因應時機：

（一）學校主動請求：依校方請求定時或不定時進入校園，協助巡查有無不法，維護校園安全。

（二）學校被動配合：檢警調人員偵辦校園內之刑事案件時。

三、處理原則：

（一）大學學術自由與教職員工生之基本人權保護。

（二）校園之自治與自律教育原則。

（三）尊重司法、配合司法與不干涉司法。

四、執法方式：

（一）基於尊重校園自主及自治之精神，檢警調人員未經校方同意，不得任意進入校園，若因偵辦校園內之刑事案件，而須主動進入校園前，應先行知會校方聯繫窗口（由校門口保全通報校安中心，依案件影響程度逐層呈報一級主管及主任秘書），取得校方同意，並於校方代表人員陪同下進行。

（二）檢警調人員進入校園執行搜索、扣押或拘捕等偵（調）查作為時，應注意程序上之正當性，並依比例原則之要求，以影響最少及損害最小之適當方式，審慎為之。

（三）檢警調人員進入校園辦理與學生或校園安全相關之案件時，應恪遵偵查不公開原則，審慎新聞處理，遇案情敏感時，應迅速並低調處理（如著便服、使用偵防車等），避免引發負面效應。

五、處理程序：

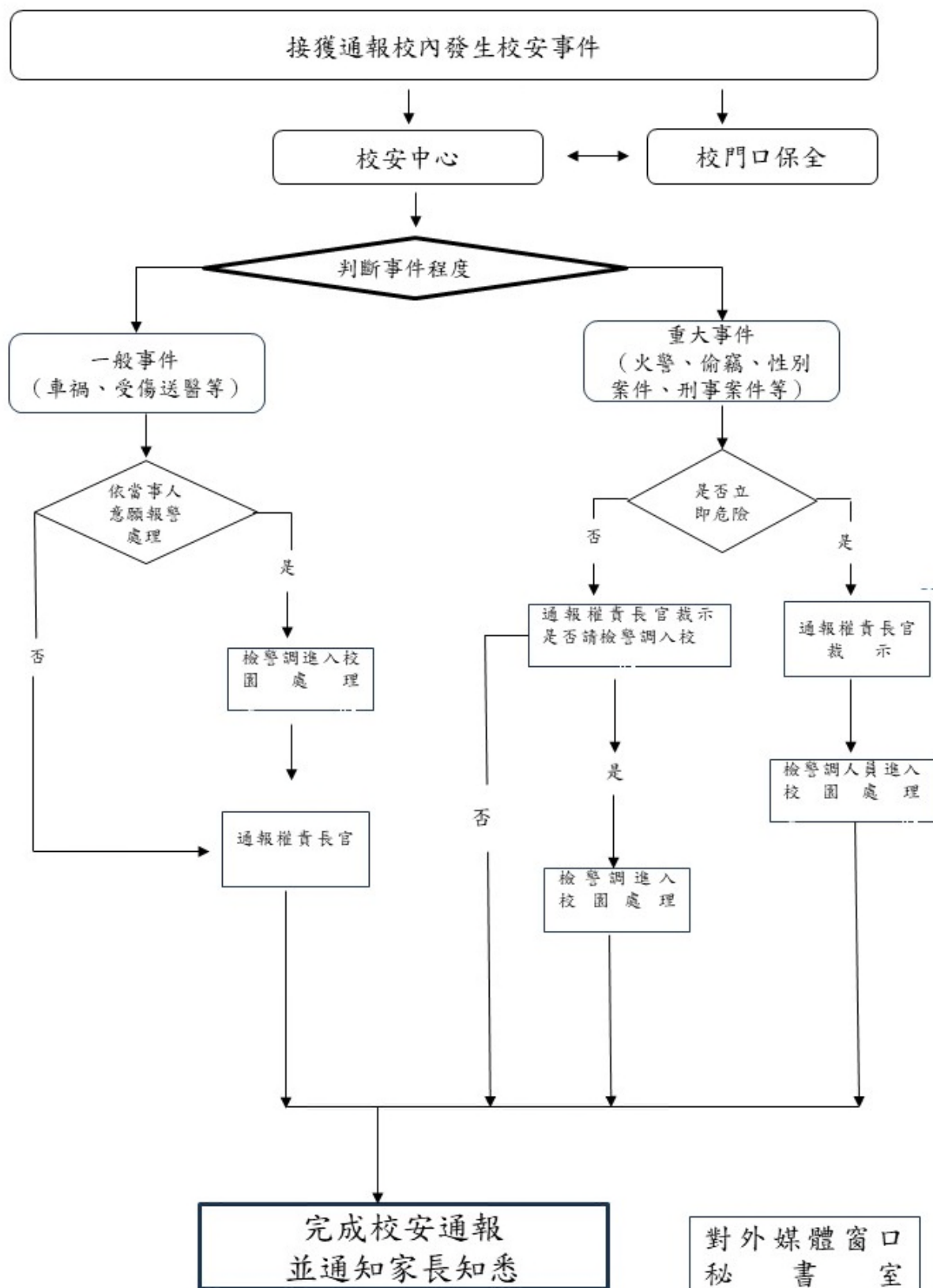
（一）首要瞭解其所欲調查或搜索之具體原因與事證，檢警調人員亦須出示相關證明文件（包括身分證明及搜索票、拘票、公函等）。

（二）校門口保全受理後（校內分機 5040、5041、08-7740156）即刻通報校安中心（校內分機 7119、專線電話 0921547119），受理單位依案件層級逐層呈報，學生身分通報學務長及主任秘書，教職員工通報主任秘書；並由主任秘書與校長討論後決定處理原則。

（三）檢警調人員對於涉案嫌疑者欲入校執行公權力時，須由校方指派專人（保全、校安人員）陪同。

六、本處理原則經行政會議通過後施行，修正時亦同。

國立屏東科技大學因應檢警調人員進入校園處理原則（學校主動請求）



國立屏東科技大學因應檢警調人員進入校園處理原則（學校被動配合）

